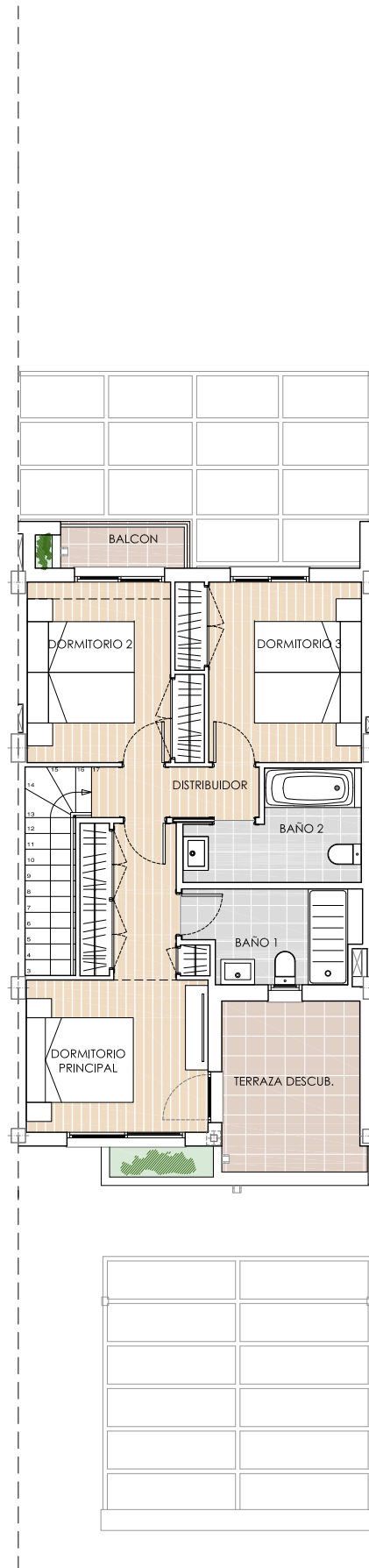
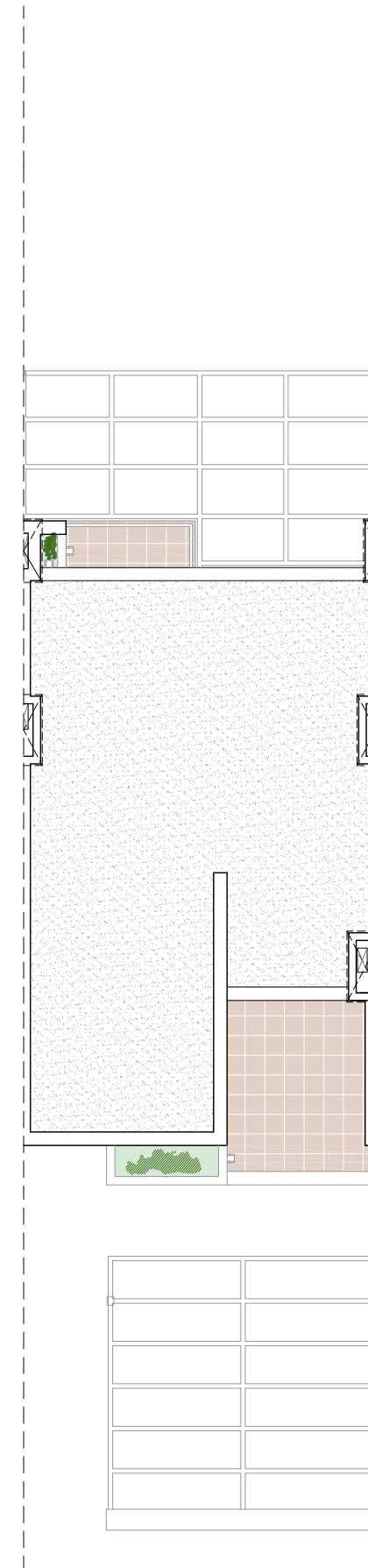


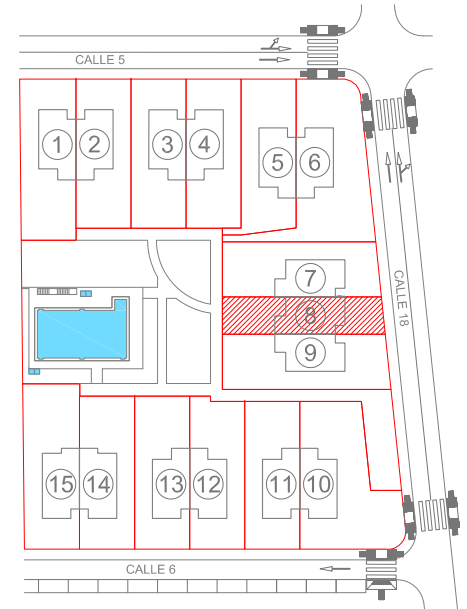
PLANTA BAJA



PLANTA PRIMERA



PLANTA SEGUNDA



SUPERFICIES ÚTILES

PLANTA BAJA	
RECIBIDOR	3,8 m ²
SALÓN-COMEDOR-COCINA	37,7 m ²
BAÑO 3	2,7 m ²
DORMITORIO 4	8,0 m ²
ESCALERA	4,1 m ²
PORCHE DELANTERO	1,3 m ²
PORCHE TRASERO	3,2 m ²

SUPERFICIE ÚTIL 60,8 m²

PLANTA PRIMERA	
DISTRIBUIDOR	2,7 m ²
BAÑO 1	4,6 m ²
BAÑO 2	4,7 m ²
DORMITORIO PRINCIPAL	13,7 m ²
DORMITORIO 2	9,0 m ²
DORMITORIO 3	9,2 m ²
TERRAZA DESCUBIERTA	7,8 m ²
BALCÓN TRASERO	1,8 m ²

SUPERFICIE ÚTIL 53,5 m²

TOTAL SUP.ÚTIL 114,3 m²

SUPERFICIES EXTERIORES	
APARCAMIENTO	24,6 m ²
JARDÍN ACCESO DELANTERO	14,1 m ²
JARDÍN LATERAL Y TRASERO	55,5 m ²

TOTAL S. EXTERIORES 94,2 m²

SUPERFICIES CONSTRUIDAS	
CUBIERTAS CERRADAS	
PLANTA BAJA	65,4 m ²
PLANTA PRIMERA	53,8 m ²

TOTAL CUBIERTAS CERRADAS 119,2 m²

CUBIERTAS ABIERTAS	
PL. BAJA PORCHES	4,6 m ²

TOTAL CUBIERTAS ABIERTAS 4,6 m²

DESCUBIERTAS	
PL. PRIMERA TERRAZAS	12,6 m ²

TOTAL DESCUBIERTAS 12,6 m²

TOTAL SUP.CONST. 136,4 m²

SUPERFICIE DE PARCELA	
TOTAL SUP. PARCELA	168,70 m ²

plano_nº
08

VIVIENDA Nº 8

PROYECTO DE 15 VIVIENDAS UNIFAMILIARES ADOSADAS – PARCELA R-19, BÉTERA, VALENCIA.

PROMUEVE Y COMERCIALIZA: SECTOR BÉTERA S.L.

ARQUITECTOS: BERZEUS ARQUITECTURA S.L.P.

* Este documento tiene carácter de información comercial, y está sujeto a modificaciones por necesidades de obra, de obtención de licencia o las que estime en su momento la Dirección Facultativa, no siendo en consecuencia vinculante desde el punto de vista contractual y tomando las superficies como aproximadas.

