

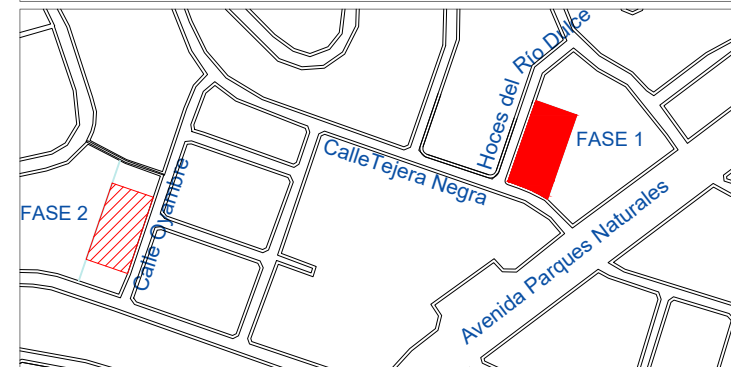
EL BALCÓN DE VILLALBILLA

C/Hoces del Rio Dulce.
Villalbilla. MADRID

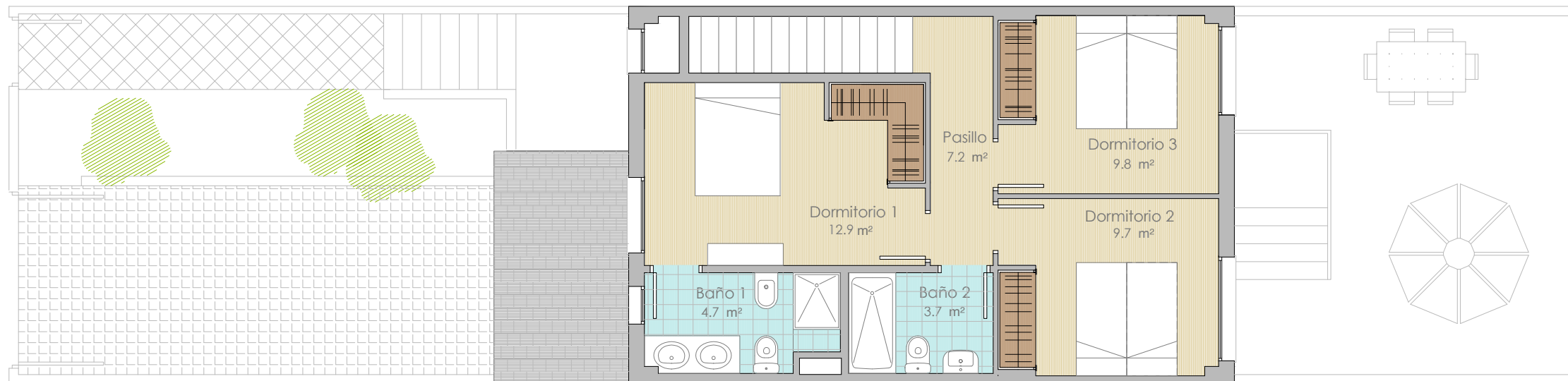
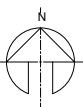


VIVIENDA TIPO 1.3D FASE 1

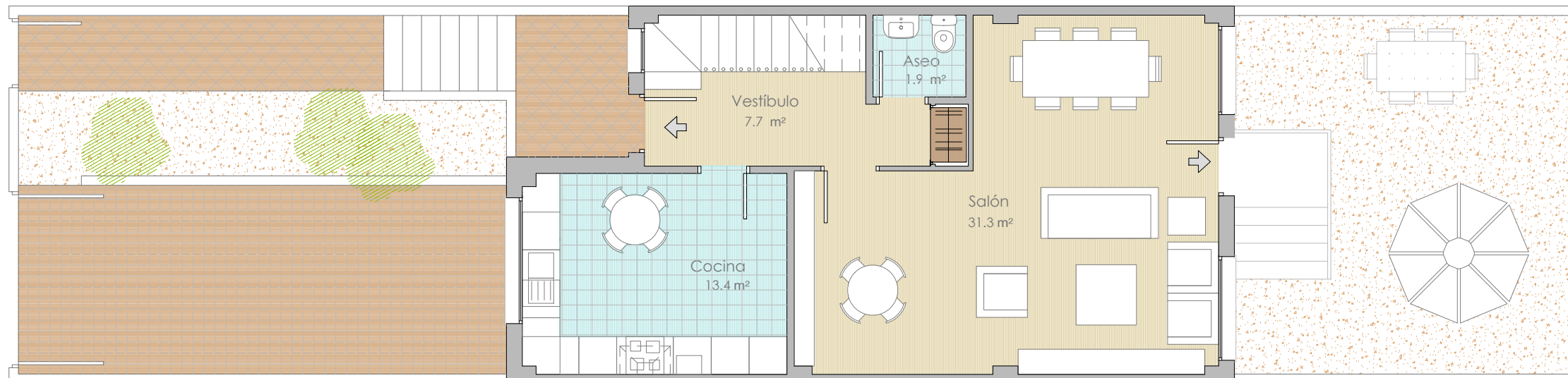
SUPERFICIES APROXIMADAS	m ²
SUPERFICIE ÚTIL BAJA	54.3 m ²
SUPERFICIE ÚTIL PRIMERA	48.0 m ²
SUPERFICIE ÚTIL TOTAL	102.3 m ²
SUPERFICIE JARDÍN DELANTERO	48.5 m ²
SUPERFICIE JARDÍN TRASERO	30.6 m ²



ESCALA GRÁFICA



PLANTA PRIMERA



PLANTA BAJA

