

Vivienda D  
 Superf. útil aproximada 102,98 m<sup>2</sup>  
 Superf. construida aprox. 141,98 m<sup>2</sup>  
 Ubicación Edif. II  
 Planta 1<sup>a</sup>  
 Nº dormitorios 3  
 Portal 2

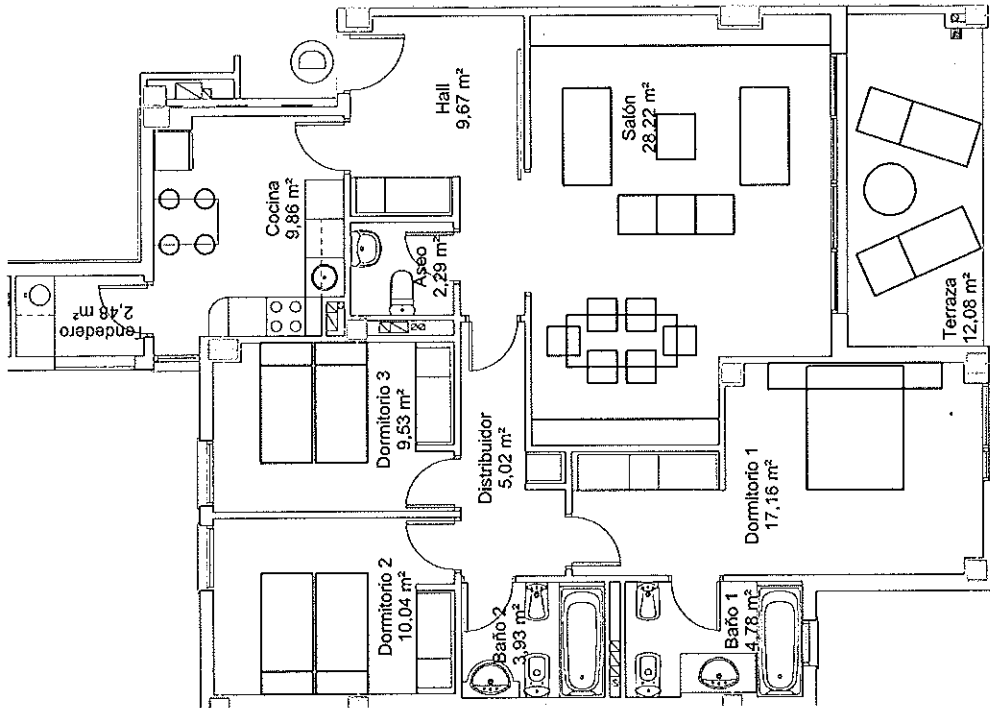
EDIF. II - PORTAL 2 - 1º D

Parcela X.E5 - SAU-3 - " Ciudad jardín"  
 ARROYOMOLINOS - MADRID



PROMUEVE Y CONSTRUYE

ARQUITECTO: D. Gaspar Sánchez Moro



ESCALA GRÁFICA

