

Vivienda	C
Superf. útil aproximada	123,13 m <sup>2</sup>
Superf. construida aprox.	172,81 m <sup>2</sup>
Superf. zona privatizada	44,41 m <sup>2</sup>
Sup. zona privat. tendedero	5,09 m <sup>2</sup>
Ubicación	Edif. II
Planta	Baja
Nº dormitorios	4
Portal	1

### EDIF. II - PORTAL 1 - BAJO C

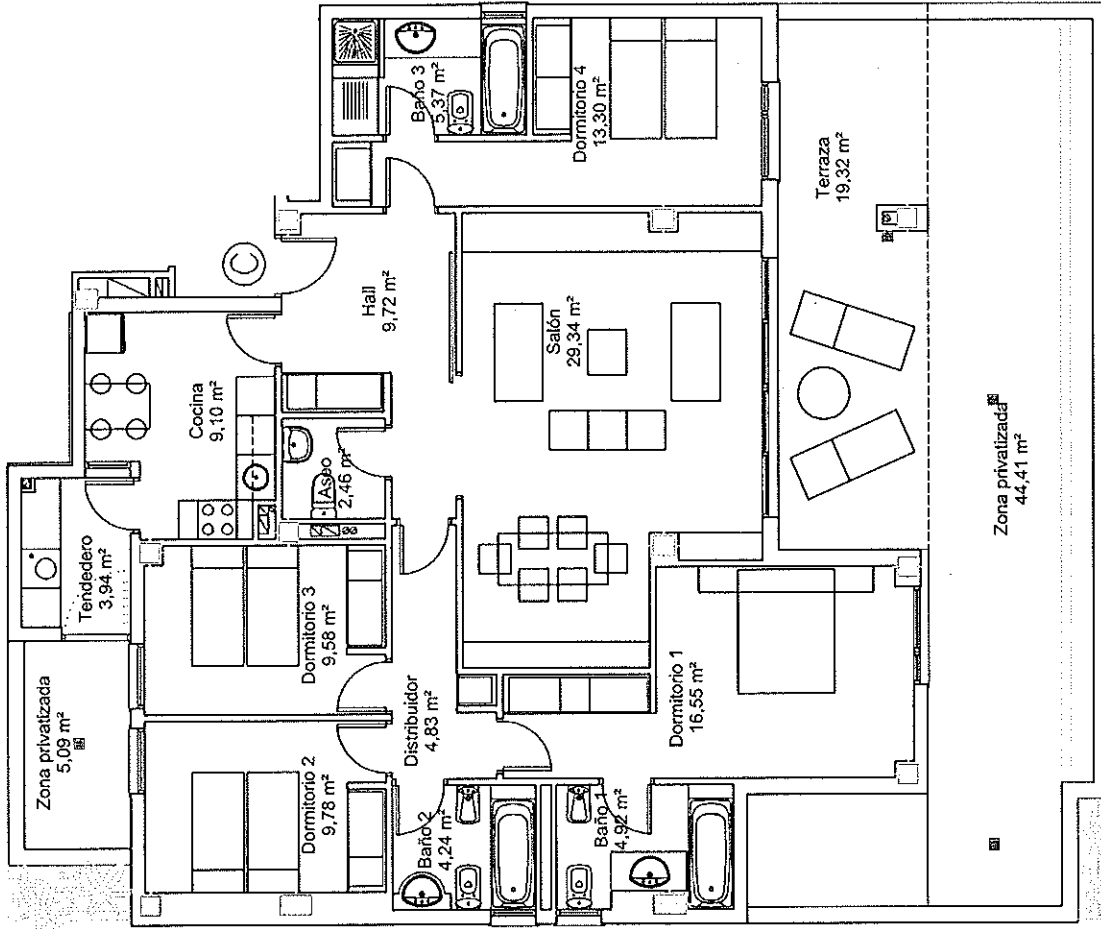
Parcela X.E5 - SAU-3 - " Ciudad jardín"  
ARROYOMOLINOS - MADRID

PROMUEVE Y CONSTRUYE:



ARQUITECTO:

D. Gaspar Sánchez Moro



ESCALA GRÁFICA

